

K1P G



Fissaggio pompa: n. 2 viti M8, coppia di serraggio 23 ± 2,4 Nm.

Монтаж насоса: двумя винтами М8 с моментом затяжки 23 ± 2.4 Нм.

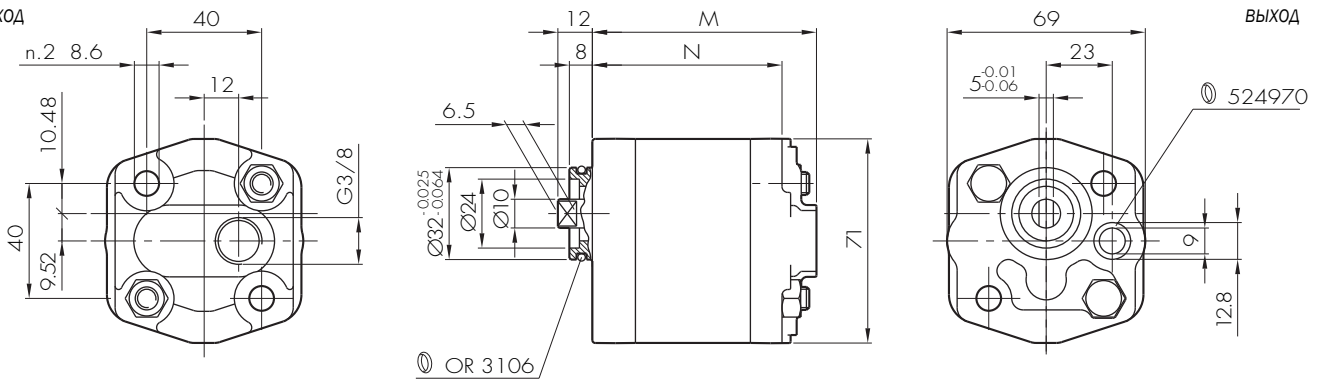
Modello Модель	Aspirazione Corpo (profondità utile) Входное канал в корпусе (длина резьбы)	Aspirazione coperchio (profondità utile) Входное канал в корпусе (длина резьбы)
"1/4x1/4" °	G1/4 (12 mm)	G1/4 (12 mm)
"1/4CORPO" °	G1/4 (12 mm)	G3/8 (12 mm)
"1/4FOND" °	-	G1/4 (12 mm)
"3/8x3/8" °°	G3/8 (12 mm)	G3/8 (12 mm)

° A richiesta, fino alla taglia 9,2
°° A richiesta, solo per taglia 11,5

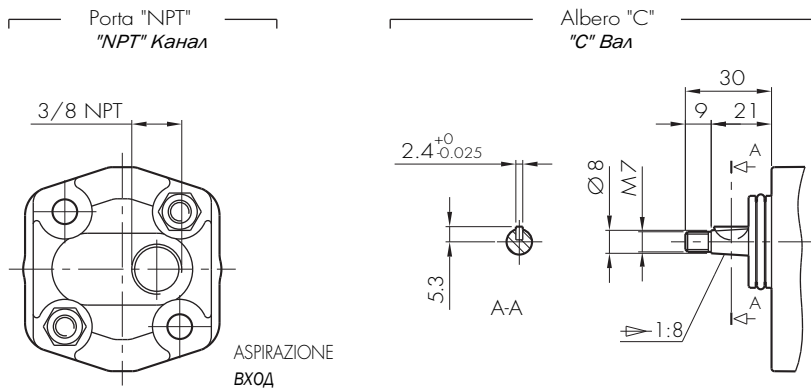
° По требованию вплоть до 9.2 размера;
°° По требованию только для 11.5 размера.

ASPIRAZIONE
ВХОД

MANDATA
ВЫХОД



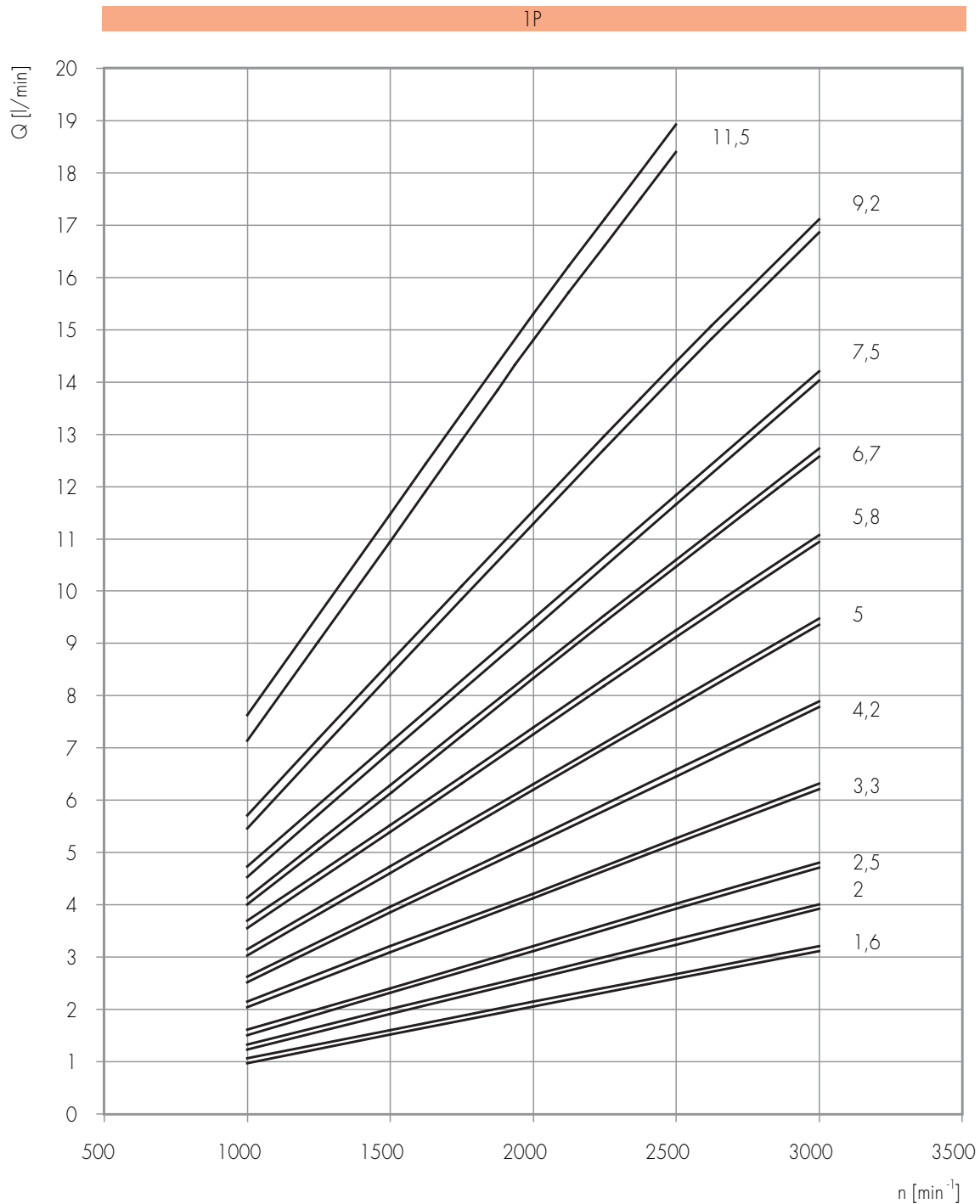
Opzioni:
Варианты:



TIPO ТИП	CILINDRATA РАБОЧИЙ ОБЪЕМ	PORTATA _н 1500 giri/min ПОДАЧА при 1500 об/мин	PRESSIONI MASSIME МАКС. ДАВЛЕНИЕ			VELOCITÀ MASSIMA МАКС. СКОРОСТЬ	DIMENSIONI РАЗМЕРЫ	
			P ₁	P ₂	P ₃		M	N
	cm ³ /giro (см ³ /об)	litri/min (л/мин)	bar	bar	bar	giri/min (об/мин)	mm	mm
K1P D 1,6 G	1,1	1,6	230	250	270	6000	74	62
K1P D 2 G	1,3	2,0	230	250	270	6000	75	63
K1P D 2,5 G	1,6	2,4	230	250	270	6000	76	64
K1P D 3,3 G	2,1	3,2	230	250	270	6000	78	66
K1P D 4,2 G	2,7	4,0	230	250	270	6000	80	68
K1P D 5 G	3,2	4,8	210	230	250	5000	82	70
K1P D 5,8 G	3,7	5,6	210	230	250	4500	84	72
K1P D 6,7 G	4,2	6,4	210	230	250	4000	86	74
K1P D 7,5 G	4,8	7,2	190	210	230	3500	88	76
K1P D 9,2 G	5,8	8,7	190	210	230	3000	92	80
K1P D 11,5 G	8,0	11,9	160	180	200	2100	100	88

1P CURVE CARATTERISTICHE

РАБОЧИЕ ХАРАКТЕРИСТИКИ НАСОСОВ 1P



Le curve sono state ottenute alla temperatura di 50°C, utilizzando olio con viscosità 30 cSt alle pressioni sotto riportate.

Каждый график получен при температуре 50 °С, при использовании масла вязкостью 30 сСт при этих давлениях.

1,6
2
2,5
3,3
4,2

- 25-230 bar

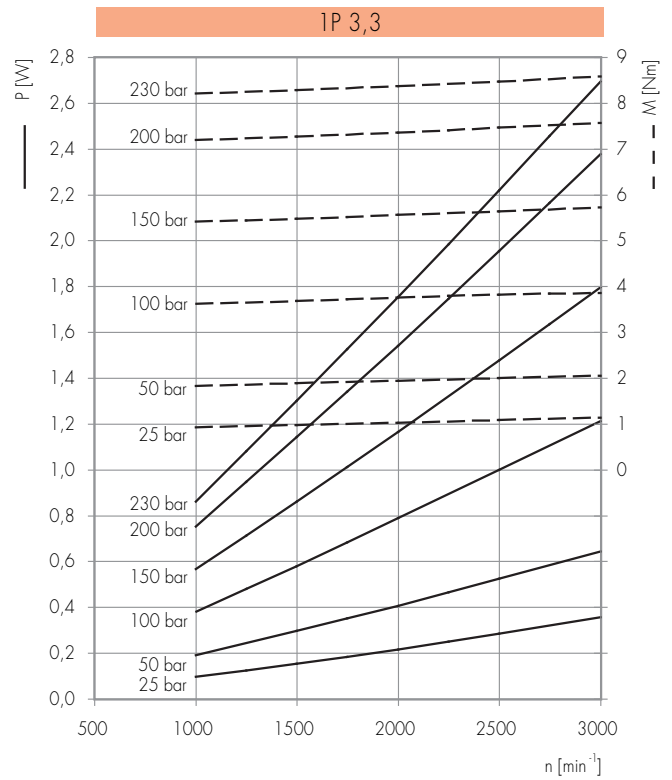
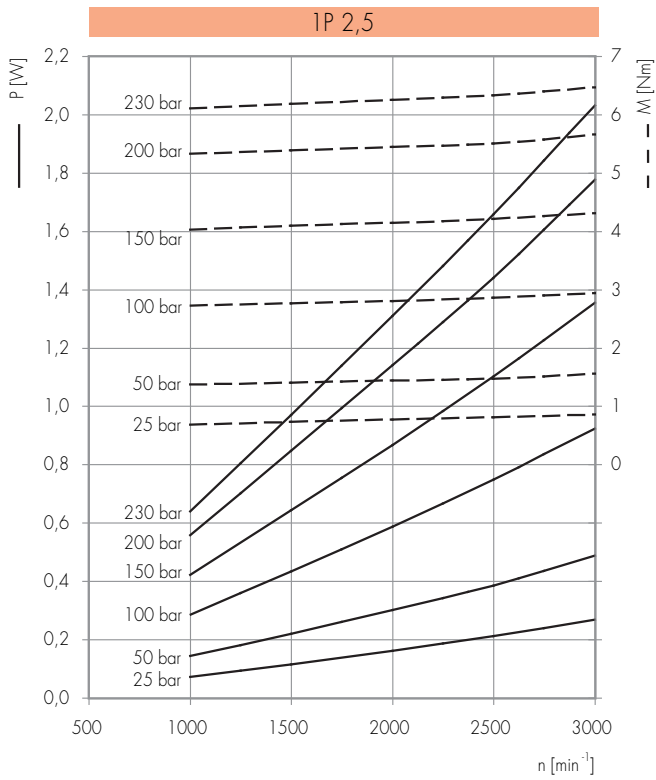
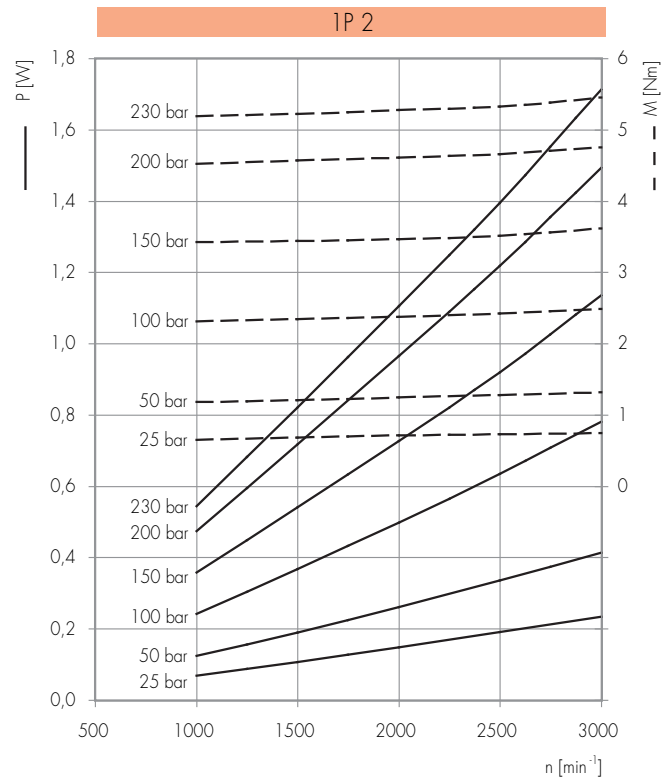
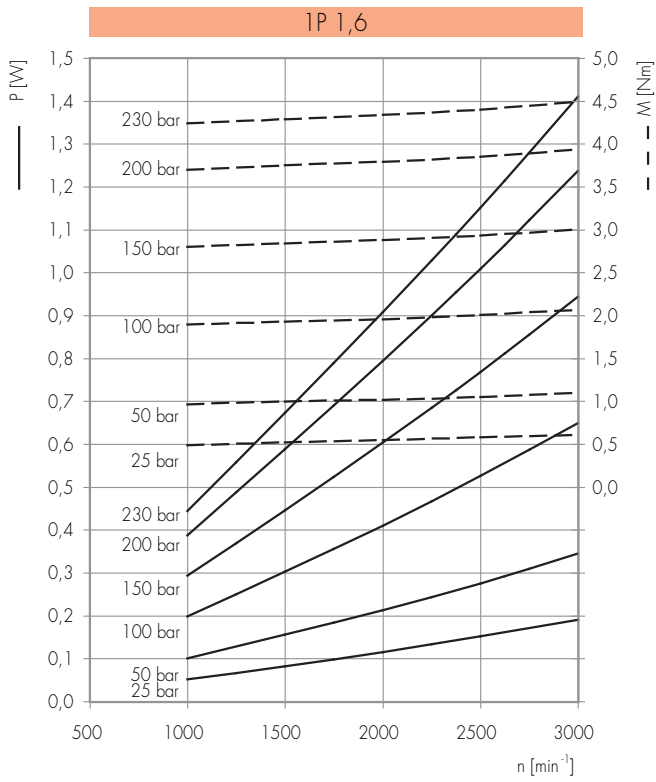
5
5,8
6,7

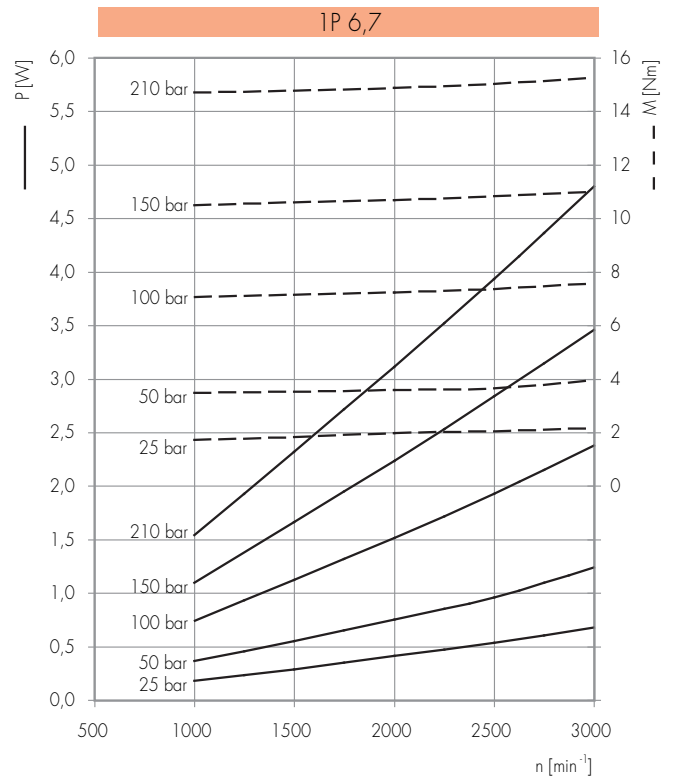
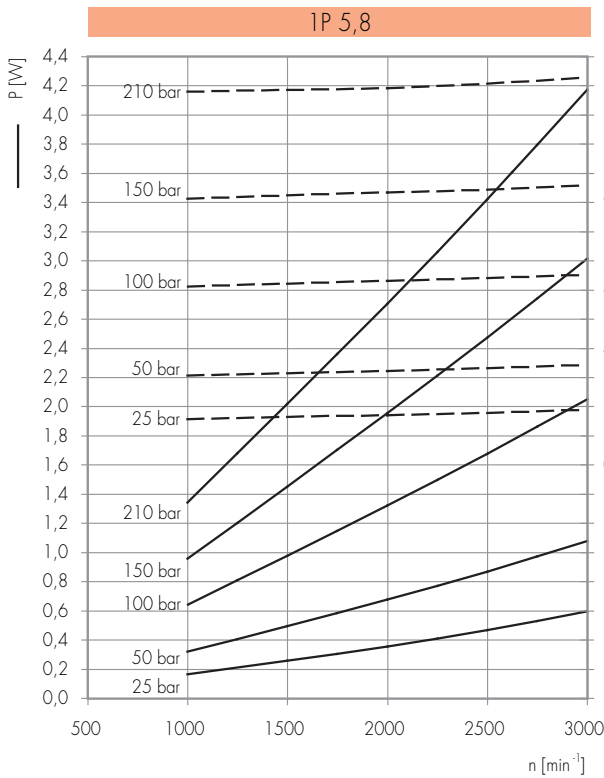
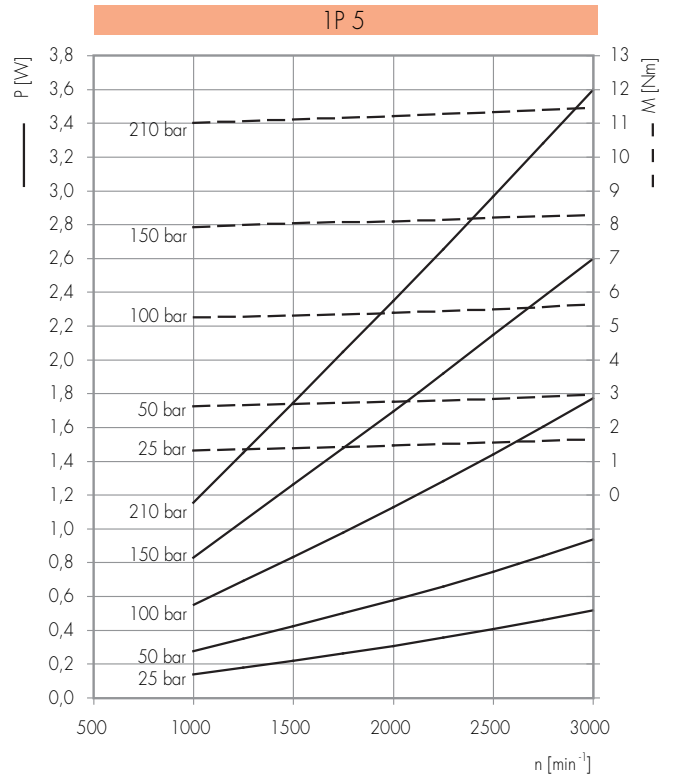
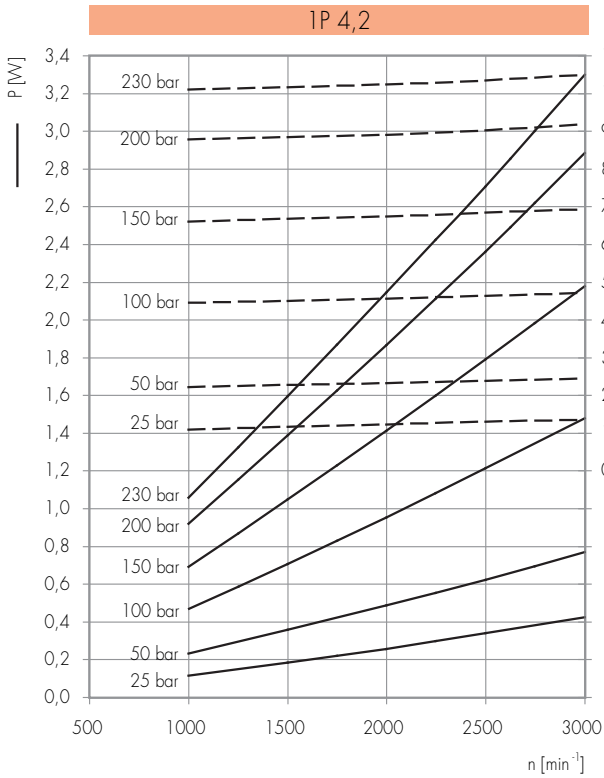
- 25-210 bar

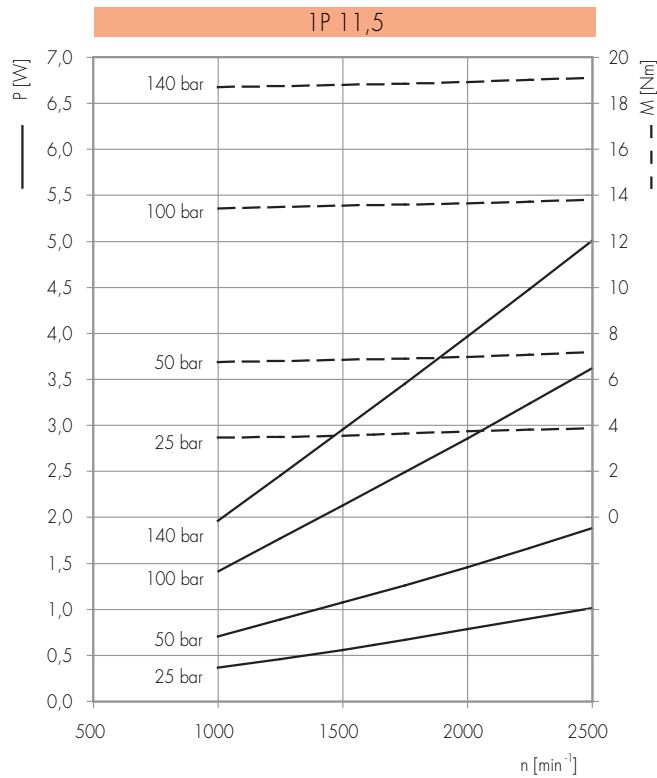
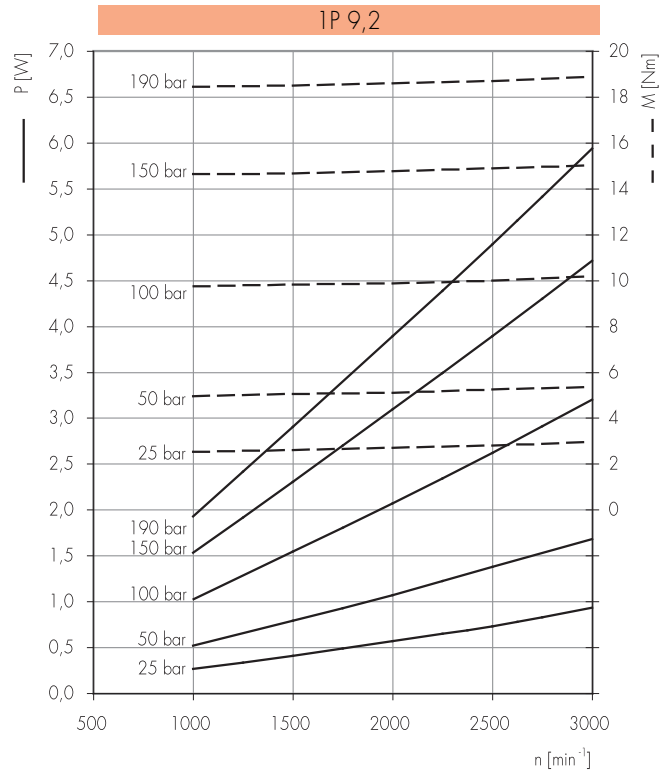
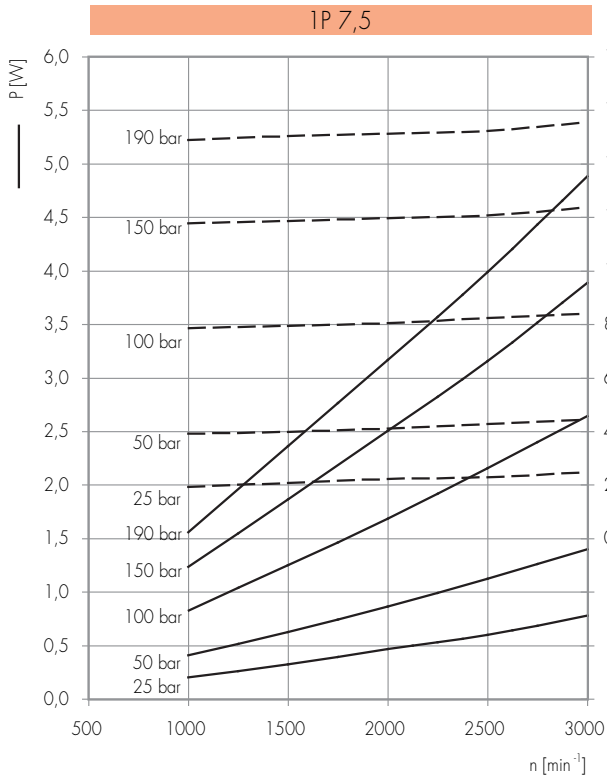
7,5
9,2

- 25-190 bar

11,5 - 25-140 bar





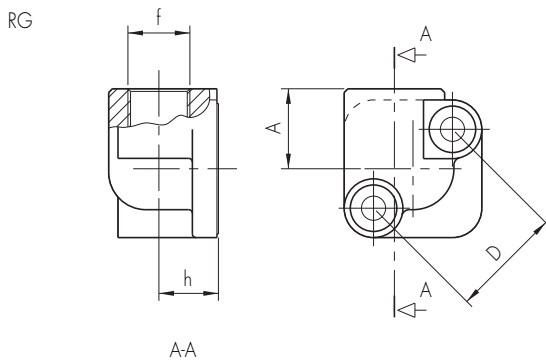


RACCORDI

I raccordi sono disponibili in alluminio per il tipo RG e in ferro per i tipi RFI e RDFI; vengono forniti completi di viti (modello a testa cilindrica con esagono incassato, classe di resistenza 8,8), rosette elastiche e guarnizioni (in elastomero Buna-N durezza 70 Shore A) per il montaggio. Le viti possono essere fornite a richiesta anche nelle versioni zincate bianche o zincate gialle.

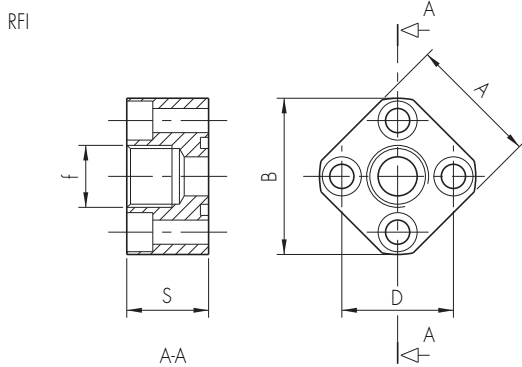
АРМАТУРА

Фланцевая арматура доступна из алюминия - тип RG, и стальная - типы RFI и RDFI and RDFI; они поставляются с винтами (винт с потай-головкой, класса точности 8,8), пружинными шайбами и прокладкой (эластомер Buna-N) для сборки. Вы можете заказать оцинкованные белые или желтые винты.



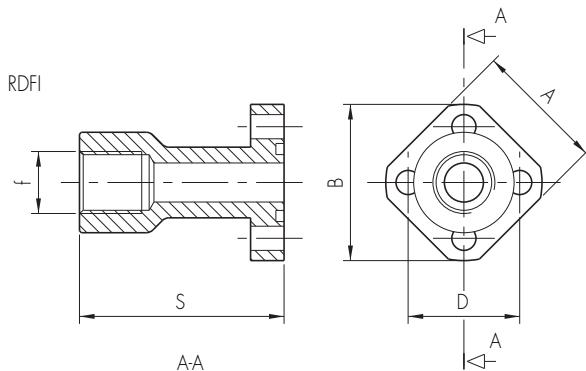
Тип	Тип	Codice	Код	A	D	f	h
RG3/8x30	623001	20,5	30	G3/8	17		
RG1/2x30	623130	20,5	30	G1/2	17		

Filetto G3/8 e G1/2 profondità utile 13 mm.
G3/8 и G1/2 резьбы глубиной 13 мм.



Тип	Тип	Codice	Код	A	B	D	f	S
RFI3/8x30	623032	35	42	30	G3/8	22		

Filetto G3/8 profondità utile 13 mm.
G3/8 резьба глубиной 13 мм.



Тип	Тип	Codice	Код	A	B	D	f	S
RDFI3/8x30	623041	35	42	30	G3/8	55		
RDFI1/2x30	623142	35	42	30	G1/2	55		

Filetto G3/8 e G1/2 profondità utile 13 mm.
G3/8 и G1/2 резьбы глубиной 13 мм.